

CSS-Editor TopStyle Lite

Autor: Martina Rüter

CSS-Dateien mit „TopStyle Lite 3.10“ erstellen

Neben den zahlreichen HTML-Editoren, die CSS-Unterstützung bieten, existieren eine ganze Reihe reiner CSS-Editoren. Sie konzentrieren sich auf die Erstellung der Style Sheets. Der Vorteil dieser Spezialisten ist, dass die korrekte Syntax vorgegeben wird. Zusätzlich werden Schreibfehler weitgehend vermieden.

Stellvertretend soll hier der CSS-Editor **TopStyle Lite 3.10** (Freeware) vorgestellt werden. Zu beziehen ist diese Software unter www.bradsoft.com.

Leider ist dieses Programm nur in englischer Sprache erhältlich. Vorteilhaft ist die übersichtliche und farbige Darstellung des CSS-Quellcodes.

Auf der rechten Fensterseite kann der *Style Inspector* (Abb. 1) eingeblendet werden. Er enthält - nach Kategorien geordnet - sämtliche CSS-Eigenschaften samt ihrer möglichen Werte.

Im oberen Drop-Down-Menü (*Active Style Definition*) wählt man eine „CSS-Basis“. D. h. wenn z. B. „Internet Explorer 3“ gewählt wird, dann werden im *Style Inspector* nur die Styles angezeigt, die für den Internet Explorer 3 relevant sind. Dies bedeutet, dass sowohl die Anzahl der Kategorien, als auch die Gesamtanzahl der CSS-Eigenschaften im *Style Inspector* variiert.

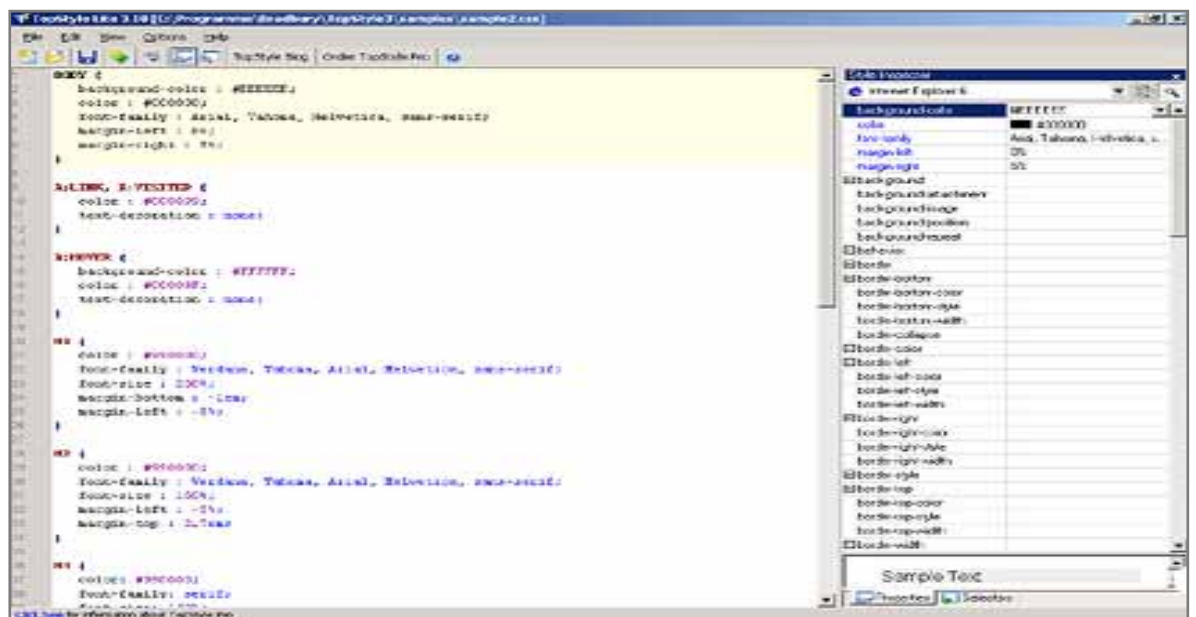


Abb. 1: Eine geöffnete CSS-Datei im Programm **TopStyle Lite** mit eingeblendetem *Style Inspector* auf der rechten Fensterseite.

CSS-Dateien mit „TopStyle Lite 3.10“ erstellen

Die Erstellung eines Styles erfolgt über *Style Edit > New Selector*. Es öffnet sich ein neues Fenster (Abb. 2). Der Selektor (z. B. P) wird dem Feld *HTML Element* entnommen. Im nebenstehenden Feld kann ein Name für eine Klasse (*class* oder *id*) vergeben werden. Lässt man dieses Feld leer, so wird ein einfache Selektor ohne Klassenzuweisung erstellt. Mit dem Pfeil nach rechts wird er Selektor in das Ergebnisfeld übernommen. Es können weitere Selektoren ausgewählt werden, für welche die neue Stilregel ebenfalls gelten soll (z. B. p.red, div).

Anschließend wählt man aus dem *Style Inspector* die gewünschten Eigenschaften inkl. der zugehörigen Werte.

Alternativ kann die Erstellung des Style Sheets auch manuell erfolgen. Dann gibt TopStyle Lite mögliche Eigenschaften und Werte vor, die aus Drop-Down-Listen ausgewählt werden können (Abb. 3).

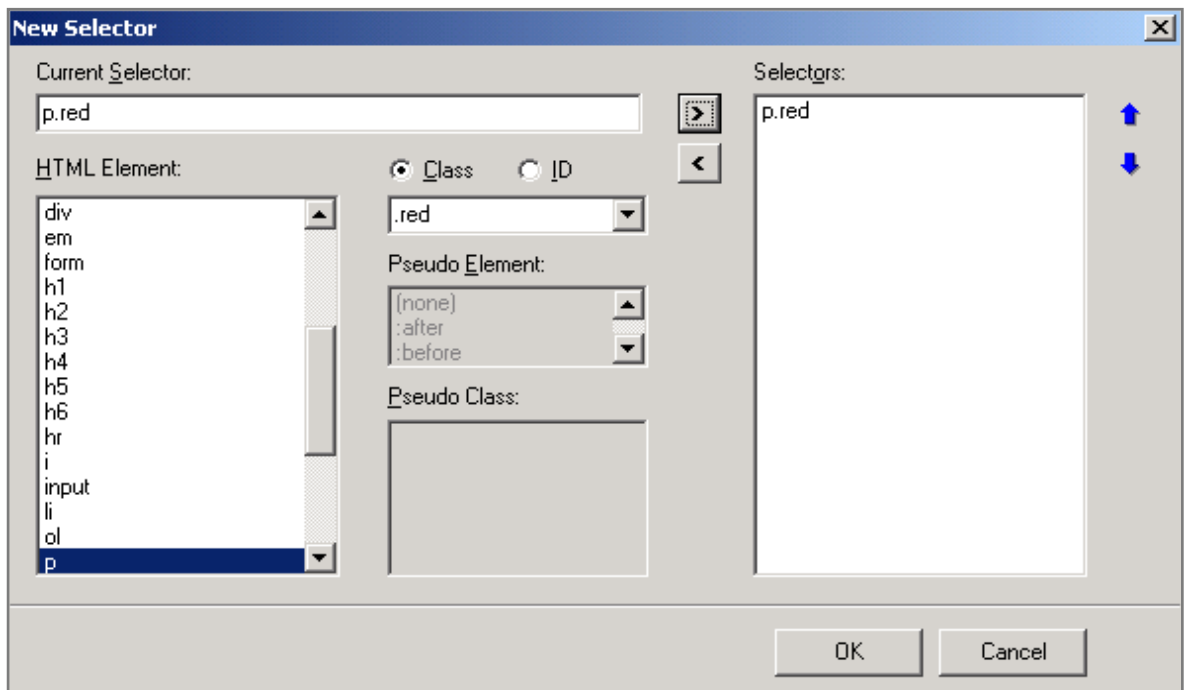


Abb. 2: Erstellen eines neuen Selektors

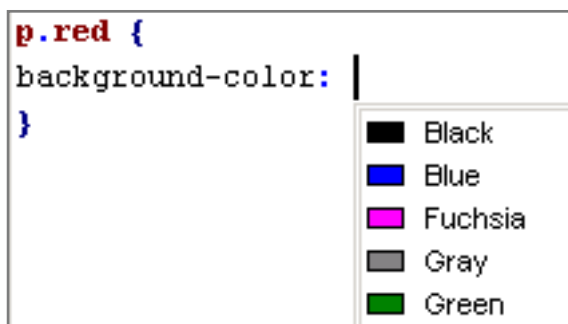


Abb. 3: Manuelle Eingabe über eine Drop-Down-Liste für die Wertzuweisung.